

丸字ニュースレター

2019年2月

VOL. 4

第一営業部より

2月に入りました。

前号(12月)では例年通りで各フレット工場の稼働が上昇し忙しい状況を説明させていただきましたが、1月に入りました年明けの新規注文は今ひとつ、状況は静かな滑り出しになっております。建築現場についても人手不足、トラック不足に伴いスケジュールの遅れに発展する場面もみうけられ資材関係の納期が先延ばしになることも起こっております。

資材の動きですが、このような市況ですので静かな荷動きとなっておりますが、外材ですとWW間柱、WW集成柱、国産材ですと東北地区から出てくる杉グリーン羽柄材関係が入荷少なくなかなか不足ぎみとなっております。増税前の駆け込み需要をあまり感じられない昨年でしたが、今年は夏ぐらいまでの需要はある程度出てくる話が多い中、引き続きしっかりと仕入れをおこなってまいりますので何卒宜しくお願い致します。

第三営業部より

本年も、宜しくお願い致します。

12月からの物件の多さに各工場は、1月加工予定が一杯になっています。

物件プランの時点で、お問い合わせを頂けましたら、良いご提案が出来ますので、早めのお問い合わせを、宜しくお願い致します。

私の長女が、平成6年12月に生まれましたが、平成7年1月17日朝のニュースで、阪神淡路大震災の映像に驚き恐怖を感じたことを今でも覚えています。

平成23年3月11日の東日本大震災では、まさに地獄絵図の映像が飛び込んできました。

1月からこんな事を話したくは有りませんが、天災は忘れたころにやって来ます。

その教訓を忘れず、日頃の準備が本当に大切です。

耐震構造、免振システム、制振システムと、教訓を基に多くの商品が世の中に出てきましたが、制振ダンパーの性能偽装問題で、油圧ダンパーに対する不信感が生じましたが、弊社がお勧めしている「MERシステム」HKS製は、偽装していませんのでご安心ください、また、BXカネシンより新開発いたしました、DIT制振筋かい金物(第一工業大学・横浜国立大学の共同開発)は、通常の筋違金物と同じ施工ですので、手間がかからない事と、耐震・制振を兼ねそろえたものになっています。

色々な問い合わせ、ご相談にお応えできる様に日々努力しております

問い合わせ先：丸字住宅資材 第三営業部 担当 服田 043-301-8101

第二営業部担当者より

第二営業部の上野です。2019年が始まり、早いもので1ヶ月が過ぎました。

去年誕生したわが子も6ヶ月で9kgを超え、パンダ座り?も出来るようになりました。

ただ父親の体力は落ちる一方ですが...

そんな中、皆様にお伝えするのは、12月末より販売を始めた弊社の

オリジナル合板~エコマル合板~の続編です。

12月のトピックスで案内させて頂いていましたが、このたび1月24日付けの

日刊木材新聞に掲載されました。おかげさまで反響が多く、問合せも日に日に増えて

おります。

もう一度?復習ですが、丸字ブランド~エコマル合板~とは、

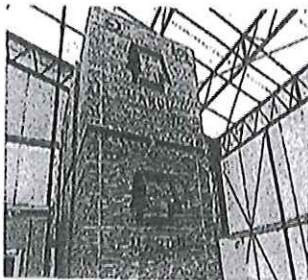
基材が越後杉で、表裏面はラワン材となっており、1類1等品です。

この合板の特徴は、

- 表面ラワンの品質の良さ
- オールラワンと比べて軽い

是非、この機会にお試しく下さい!

エコマルが印字され
たエコ合板



自社ブランドのエコ合板販売開始

丸字住宅資材

丸字住宅資材
材(千葉市、
青木豊興社
長)は、自社
ブランドマー
クを印字した
新潟合板振興
(新潟市、平
野良昌社長)
のエコ合板の
販売を昨年12
月から開始し

※木材新聞にて紹介して頂き
ました!!

た。エコ合板は表裏面に南洋材、中芯に杉を使用したハイブリッド合板で、南洋材の強度と杉の軽さを併せ持った新潟合板振興の主力商品だ。

丸字住宅資材では以前から新潟合板振興の製品を取り扱っているが、今回、新潟合板振興と協力して自社ブランドマークを印字したエコ合板を商品化した。自社ブランド品のサイズは3×6判で厚さは5・5、9、12の3種類。エコマルは今回の自社ブランド品の販売に合わせて新たに作成し、木と住宅を組み合わせた形となっている。

商品のご案内

今回は第二営業部で販売している商品の一部をご紹介します。

クリナップから出ております「HOTウォール」をご紹介します。

仕様一覧

仕様一覧		寸法単位：mm
品名	ZP60FH	
価格	¥140,000	
商品寸法	W560 × D18 × H1800 (タオル掛け含む：D118)	
カラー	1色 抽象柄(白色)	
材質	表面材	メラミン不燃化粧板
	ヒーター	カーボンヒーター(面ヒーター)
	タオル掛け	脚部：真鍮クロムメッキ、パー部：SUS304
定格消費電力	330W(通常使用時)、0.4W(待機時)	
定格電圧 定格周波数	AC100V 50Hz / 60Hz	
コントローラー	24時間時刻表示(秒表示なし) 連続運転、タイマー(繰り返し)運転、切り忘れ防止機能	
安全装置	サーモスタッド、過昇防止器、アース線	
認証	S-JET(第三者認証)	
ホルムアルデヒド 放射量表示区分	F☆☆☆☆	
使用周囲 温度・湿度	0～40℃・90%RH以下	

新暖房提案 Hotウォール

Point1 体にやさしいあたたかさ
 触ってもやけどしにくい
 表面温度60℃以下。
 瞬時熱で安心。
 無風 無臭 無音

Point2 タイマー機能でらくらく寒さ対策
 事前に暖めておくので、冬の洗面室が
 快適空間に。
 タイマー機能で、お風呂の暖房も、
 タイマーで設定可能。

Point3 スリムデザイン
 モノがあふれる洗面室に
 壁付スマートな暖房を提案。
 厚さ18ミリ!
 壁付け・スリムで
 省スペース
 暖めながら
 乾かせる
 タオル掛け
 壁に貼る
 パスケットも

脱衣所の壁に取り付けるタイプの暖房設備になっております。

温風機よりも省エネ・省スペースとなっております！

ただ今第二営業部では**限定5台**のみご用意しております。

詳細につきましては、営業までご連絡下さい。

発行元：丸宇住宅資材株式会社

住所：〒261-0002

千葉市美浜区新港 88

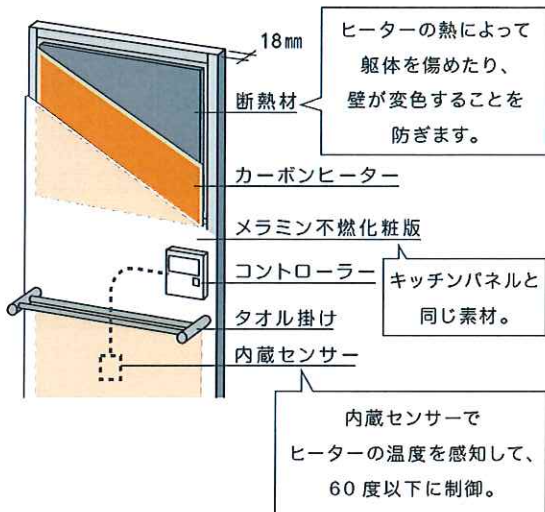
TEL：043-301-8101

編集：第二営業部 福原・大淵



MEMO

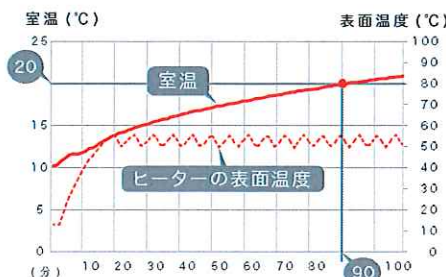
厚さ18ミリを実現する構造



省エネだけどころ暖房

輻射熱でじっくり部屋を
あたためるから乾燥しない。
部屋全体を
90分で10℃から20℃に。

長時間使ってもお財布に優しい
省エネ設計。



洗面室とヒーターの温度上昇データ
(1坪密閉空間にて測定/自社調べ)
※断熱性能や間取りによって変わります。

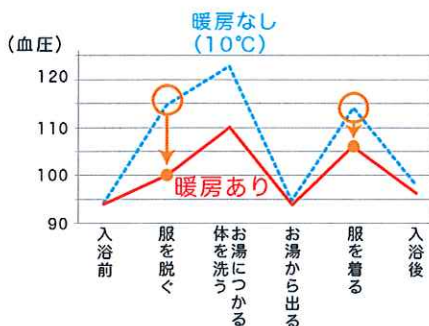
消費電力
運転時平均 205W

ランニングコスト
約 32.5 円 / 6 時間

(計算条件: 27円/kWh(税込)の場合。
1日6時間は、朝6時~8時、
夜6時~10時に使用した想定)

洗面室と浴室をあたためてヒートショック予防

冬のヒートショックは部屋同士の寒暖差が原因。
洗面室と浴室にも寒さ対策を。



リビング 洗面室 浴室 洗面室

出典:
Effects of the Thermal Conditions of the Dressing Room and Bathroom on Physiological Responses during Bathing/Kanda.K./Applied Human Science Vol. 15 (1996)

システムバスルーム「アクリアバス」

床夏シャワー



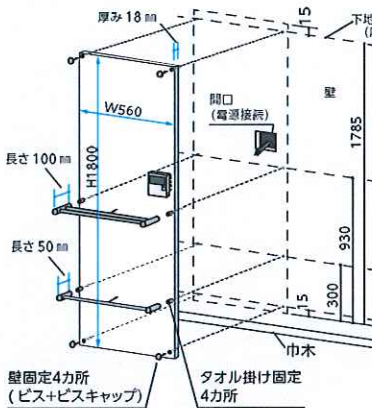
クリナップは、システムバスルーム(アクリアバス)で、
浴室に入る前にリモコンでお湯を床に散布して
浴室の床を1分で温め、浴室を足元からあたためる
「床夏シャワー」を標準搭載。

※配管の残り水を排水後、水がお湯になってからシャワーの放水時間が1分です。

リフォームにおすすめ

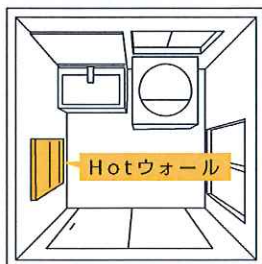
●取り付け方法

電源接続をして、
前面からビスで固定できます。



※下地は厚みのある合板(12mm以上)でも
取り付けられます。

●1坪洗面空間への取付・設置例



※洗面の扉、引き出し、出入りロドアとの
干渉に注意してください

仕様一覧

品名		ZP60FH
価格		¥140,000
商品寸法		W560 × D18 × H1800 (タオル掛け含む: D118)
カラー		1色 抽象柄(白色)
材質	表面材	メラミン不燃化粧板
	ヒーター	カーボンヒーター(面ヒーター)
	タオル掛け	脚部: 真鍮クロムメッキ, パー部: SUS304
定格消費電力		330W(通常使用時), 0.4W(待機時)
定格電圧 定格周波数		AC100V 50Hz / 60Hz
コントローラー		24時間時刻表示(秒表示なし) 連続運転、タイマー(繰り返し)運転、切り忘れ防止機能
安全装置		サーモスタッド、過昇防止器、アース線
認証		S-JET(第三者認証)
ホルムアルデヒド 放射量表示区分		F☆☆☆☆
使用周囲 温度・湿度		0~40℃・90%RH以下

ホームページアドレス <http://cleanup.jp/>

- 本チラシに掲載の製品仕様及び価格は、平成29年12月現在のものです。(1)
- 本チラシに掲載しております全商品の表示価格は、メーカー希望小売価格です。
また、取付・設置費等は含まれておりません。別途申し受けます。
- 製品仕様及び価格を予告なく変更する場合がありますので、あらかじめご了承ください。
- 製品の色は印刷のため、実物とは多少異なります。

表示価格は税抜き価格です。

クリナップ株式会社

東京都荒川区西日暮里 6-22-22 〒116-8587